

Technisches Datenblatt

## TP652

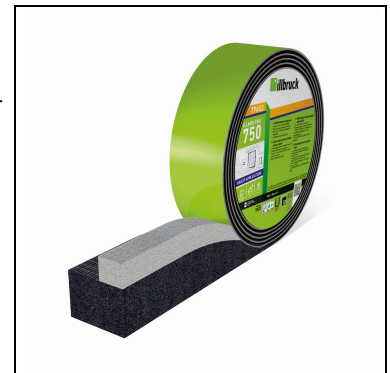
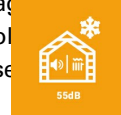
### ILLMOD TRIO 750

#### ILLMOD TRIO 750

07-05-2024 / V 1

#### Beschreibung

Das TP652 Dichtungsband ist ein multifunktional einsetzbares Produkt zur Abdichtung von Fenster- und Türanschlussfugen. Es bietet nicht nur Schutz gegen Schlagregen und hohe Luftdichtheit, sondern auch Wärmedämmung über die gesamte Bautiefe. Es eignet sich für verschiedene Anwendungsbereiche wie Passivhäuser, Neubauten und Sanierungen. Die patentierte Stufen-Technologie sorgt für erhöhte Komprimierung, insbesondere auf der Innenseite, und erfüllt somit die speziellen Anforderungen für Passivhäuser und Neubauten. Hinsichtlich Wasserdampfdiffusion entspricht es dem RAL-Montageleitfaden, da es "innen dichter als außen" ist. Das Material besteht aus einem hochelastischen Weichschaumstoff, imprägniert mit flammhemmenden Additiven. Es ist selbstklebend zur einfacheren Montage.



#### Eigenschaften und Hauptvorteile

- Multifunktionaler und grosser Anwendungsbereich
- Bis 750 Pa, MF1 geprüft nach DIN 18542
- Entspricht den Anforderungen der RAL-Montageleitlinien
- EC1 PLUS, sehr geringe Emissionen
- Keilform für einfache Montage

#### Verwendungszweck

Dieses multifunktionale Dichtband wird verwendet, um Fenster- und Türstöße luftdicht und schlagregenbeständig abzudichten und gleichzeitig wärmedämmend über die gesamte Tiefe des Umfangsspalts zu gewährleisten. Das neu entwickelte innere Stufenband und die daraus resultierende stärkere Innenverdichtung erfüllt die Anforderungen im Passivhaus, Neubau und in der Sanierung. TP652 erfüllt die Anforderung "innen dichter als außen" in Bezug auf die Wasserdampfdiffusion nach den RAL-Montageleitlinien.

Technisches Datenblatt

## TP652

### ILLMOD TRIO 750

#### Lagerung

Lagern Sie Rollen horizontal und im Originalkarton zwischen +1 °C und +20 °C trocken und vor direkter Sonneneinstrahlung geschützt. Verschließen Sie die Verpackung zwischen dem Gebrauch wieder, um eine Ausdehnung während der Lagerung zu verhindern.

#### Haltbarkeit

1 Jahr bei Lagerung in ungeöffneten Karton

#### Verfügbare Farbe

Anthrazit und Grau (Stufenband)

#### Verfügbare Dimensionen

Breite (mm)	Dicke (mm)	Dicke (mm)	Rolllänge (m)	Rolls pro Box	Boxinhalte in m
"Fugentiefe/ -breite von...bis...mm"	Rollenlänge in Meter	Rollen pro Karton	Meter pro Karton		
58 XS	9	4	36		
66 XS	9	4	36		
72 XS	9	3	27		
77 XS	9	3	27		
83 XS	9	3	27		
88 XS	9	3	27		
58 S	8	4	32		
66 S	8	4	32		
72 S	8	3	24		
77 S	8	3	24		
83 S	8	3	24		
88 S	8	3	24		
58 M	6	4	24		
66 M	6	4	24		
72 M	6	3	18		
77 M	6	3	18		
83 M	6	3	18		
88 M	6	3	18		
58 L	5	4	20		
66 L	5	4	20		
72 L	5	3	15		
77 L	5	3	15		
83 L	5	3	15		
88 L	5	3	15		
58 XL	3	4	12		
66 XL	3	4	12		
72 XL	3	3	9		
77 XL	3	3	9		

## Technisches Datenblatt

# TP652

## ILLMOD TRIO 750

### Verfügbare Dimensionen

83 XL	3	3	9	
88 XL	3	3	9	
Einsatzbereiche:				
*****				
Typ	Minergie1	Neubau1 EnEV 2009	Sanierung2 EnEV 2009	Wärme-dämmung2
	mm	mm	mm	mm
XS	4-7	4-8	4-9	4-15
S	6-10	6-12	6-14	6-22
M	8-15	8-18	8-21	8-33
L	10-20	10-24	10-28	10-45
XL	15-30	15-36	15-42	15-66

### Technische Information

Gebäudeklassifizierung	DIN 4102	B1, selbstverlöschend
Schlagregendichtheit	EN 1027	Die Anforderungen der DIN-Norm werden bis zu den beschriebenen Fugengrößen von mindestens 600 Pa erfüllt.
Expositionsklasse für imprägnierte Schaumstoffklebebänder	DIN 18542	MF1
Luftdurchlässigkeit	DIN 18542	$a < 0,1 \text{ m}^3 / [\text{h} \cdot \text{m}^2 (\text{daPa})^{2/3}]$
Wärmeleitfähigkeit	DIN EN 12667	$\lambda_{10} < 0.048 \text{ W/m/K}$
Schalldämmung	DIN EN 717-1	41 dB Schalldämmung, 58 dB einseitig geplattet, erhöht auf 61 dB bei interner und exelateraler Kappung mit SP525
UV-Beständigkeit	DIN 18542	gegeben
U-Wert: Fensterbautiefe 60 mm		0,8 W/(m <sup>2</sup> ·K)
U-Wert: Fensterbautiefe 70 mm		0,7 W/(m <sup>2</sup> ·K)
U-Wert: Fensterbautiefe 80 mm		0,6 W/(m <sup>2</sup> ·K)
Sd-	DIN EN ISO 12572	< 0,5 m
Wasserdampfdruck-Gradient		Innen dichter dank Stufenband-Technologie
Kompatibilität mit Baustoffen	DIN 18542	Für die Klasse MF1 werden die Anforderungen der DIN EN-Norm erfüllt, die Verträglichkeit mit Weichmachern und Lösungsmitteln muss geprüft werden.
Betriebstemperatur		-30°C bis +80°C
Lagertemperatur		+1°C bis +20°C
Zertifizierung	GEV	EC 1 PLUS
Bandauswahl		<ul style="list-style-type: none"> <li>• Das Band sollte so gewählt werden, dass die Rollenbreite (Fugentiefe) mindestens der Banddicke (Fugenbreite) im Betrieb entspricht.</li> <li>• Für Anwendungen außerhalb dieser Anweisung wenden Sie sich bitte an unser Verkaufsbüro.</li> </ul>

### Anwendungsbereiche

Dieses multifunktionale Dichtband wird verwendet, um Fenster- und Türstöße luftdicht und schlagregenbeständig abzudichten und gleichzeitig wärmedämmend über die gesamte Tiefe des Umfangsspals zu gewährleisten. Das neu entwickelte innere Stufenband und die daraus resultierende stärkere Innenverdichtung erfüllt die Anforderungen im Passivhaus, Neubau und in der Sanierung. TP652 erfüllt die Anforderung "innen dichter als aussen" in Bezug auf die Wasserdampfdiffusion nach den

Technisches Datenblatt

## TP652

### ILLMOD TRIO 750

RAL-Montagerichtlinien.

#### Verarbeitung

Zur Verlegung werden Massband, Schere oder Messer benötigt. Bei Temperaturen über 20°C ist das Band auch auf der Baustelle kühl zu lagern. Bei Temperaturen unter 8°C ist das Band auch auf der Baustelle möglichst auf Raumtemperatur zu halten. Hohe Temperaturen beschleunigen das Aufgehverhalten und tiefe verzögern dieses. Die Mauerlaibung grob von Bauschmutz und Mörtelreste reinigen. Im Abdichtungsbereich müssen die Fugenflanken plan (ohne Versprünge) sein. Ggf. sind die Mauersteinfugen bündig mit Mörtel abzustreichen und ein Glattstich auszuführen. Den Blendrahmen seitlich reinigen.

#### Anwendung

Nach Ermittlung der Bauteiltiefe und Fugenbreite die Banddimension entsprechend der Abmessungstabelle wählen. Das überkomprimierte Anfangs-/ Endstück abschneiden und das Band mithilfe der Selbstklebung aufkleben. Beim Ablängen des Bandes 2 cm/m dazugeben. Für die untere Abdichtung unter dem Fensterbankanschluss empfiehlt sich das TP651 illmod triplex FBA und eine illbruck Fensterfolie. Beachten Sie hier die entsprechenden Datenblätter. Vor der Montage des Fensters wird TP652 aufgeklebt und mit dem Fenster in die Laibung gesetzt. Darauf achten, dass das graue Stufenband nach innen zeigt. Bei geringen Fugenbreiten empfiehlt sich das Band anzufeuchten. Der Übergang zur seitlichen Abdichtung muss durchgehend luftdicht-/ schlagregendicht ausgeführt werden. Wir empfehlen die Ecken und Anker mit SP025 Fenster-Folienkleber Öko abzudichten. Die Befestigung des Fensters erfolgt als Distanzmontage. Dazu können Rahmenschrauben oder Montageanker, die für eine Distanzmontage geeignet sind, verwendet werden. Sollte eine Verklotung notwendig sein, wie bei Sicherheitsfenstern gefordert, empfiehlt sich der SP351 Fenstermontage-Kleber als Spritzklotz. Dieses Band kann auch für Blendrahmen mit Kopplungsstegen verwendet werden. Voraussetzung ist, dass die Auflagenbreite innen und aussen auf den Stegen jeweils 10 mm beträgt. Wir empfehlen die Verwendung von Nutabdeckprofilen. Beim Doublieren kann es zu ungleichmässigen Expansionen kommen.

#### Bitte beachten

Die illbruck Stufen-Technologie kennzeichnet ein fertig aufgedoppeltes, graues Innenband und bietet mehr Schaum auf der Innenseite. Dies bewirkt eine erhöhte Komprimierung, dadurch einen höheren Sd-Wert und somit eine gesteigerte Dampfdichtheit auf der Innenseite wie im RAL LZM gefordert. Das innovative, graue Stufenband ermöglicht den multifunktionalen Anwendungsbereich. Der graue Streifen kennzeichnet die Innenseite. Vermeiden Sie das Hinterlaufen von Schlagregen an den Fugenflanken. Unbehandeltes Holz oder saugfähige und poröse Oberflächen müssen vor dem Verlegen der Bänder vor eindringendem Wasser geschützt werden.

TP652 ist überstreich-/ überputzbar. Im Einzelfall kann es zu Unverträglichkeiten mit Farben und Dichtstoffen kommen. Die Verträglichkeit ist vorab zu testen. Das Band darf nicht mit lösemittelhaltigen oder aggressiven Chemikalien in Kontakt gebracht werden. Vor der Durchführung eines Blower Door Tests muss das Band vollständig die Fuge ausgefüllt haben. Dazu sollte es vor dem Test 4 Wochen lang homogenisieren. TP652 sollte die Fensterbautiefe möglichst vollständig ausfüllen. Aus technischen und/oder optischen Gründen sollte die zur Blendrahmenbreite jeweils nächst kleinere Bandbreite gewählt werden.

#### i3-Garantie

Fensterabdichtungssystem "i3": Die Garantie gilt für den Bauherrn in Bezug auf Luftdichtheit, Schlagregendichtheit und die isolierende Füllung der Fensterfuge. Wenn das System diese Eigenschaften nicht erfüllt, übernimmt Tremco CPG die Wiederbeschaffungskosten für die ersten 5 Jahre nach Lieferung des Produkts an den Installateur zu 100 %. Ab dem 6.-8.

Technisches Datenblatt

**TP652**

**ILLMOD TRIO 750**

Jahr 60% und vom 9.-10. Jahr 20%. Der Bauherr hat Tremco CPG den Abschluss der Installationsarbeiten innerhalb von 1 Monat anzuzeigen und die Lieferscheine für die i3-Produkte einzureichen. Die detaillierten Garantiebedingungen und Dokumente erhalten Sie auf Anfrage.

## **Gewährleistung**

Vorstehenden Angaben können nur allgemeine Hinweise sein. Wegen der ausserhalb unseres Einflusses liegenden Verarbeitungs- und Anwendungsbedingungen und der Vielzahl der unterschiedlichen Materialien sind ausreichende Eigenversuche durchzuführen, um das Material auf seine Eignung in der jeweiligen Anwendung zu prüfen. Technische Änderungen vorbehalten. Die aktuellste Version finden Sie unter [www.illbruck.ch](http://www.illbruck.ch).

## **Gesundheits- und Sicherheitsvorkehrungen**

Die aktuellste Version des Sicherheitsdatenblattes finden Sie unter [www.illbruck.ch](http://www.illbruck.ch).

## **Technischer Kundendienst**

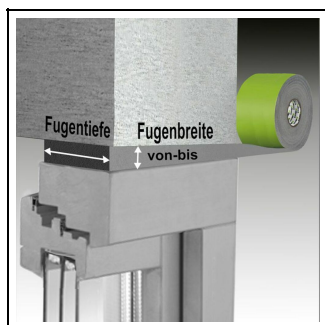
Die Tremco CPG Schweiz AG verfügt über ein Team von erfahrenen technischen Vertriebsmitarbeitern, die Sie bei der Auswahl und Spezifikation von Produkten unterstützen. Für weitere Informationen, Service und Beratung wenden Sie sich bitte an unseren Kundendienst.

Technisches Datenblatt

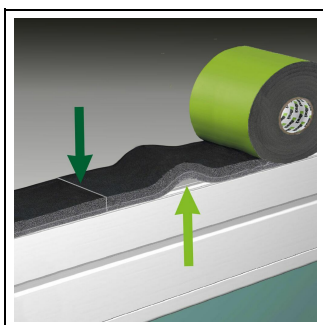
# TP652

## ILLMOD TRIO 750

### Anwendungsbilder



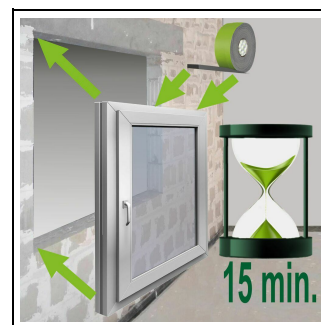
1. Bild: Die Fugenbreite sollte in der Mitte des Einsatzbereiches ermittelt werden. Die Toleranzen sollten berücksichtigt werden.



2. Bild: Das Band mit einer Längereserve verlegen.



3. Bild: TP652 auf den Rahmen kleben - Seite mit der grauen Stufe nach Innen. An den Ecken überstehen lassen.



4. Bild: Das Fenster innerhalb von 15 Minuten montieren.



5. Bild: Lagerung und Verarbeitung von TP652 zwischen 8°C - 20°C.

### Zertifizierungen

